



# Point d'actualités depuis la dernière CLI

**CNPE de CHINON**

CLI du 11 décembre 2025

# Evènements marquants (novembre 2025)

**Pas de nouvelle déclaration d'évènement significatif sûreté (ESS) et radioprotection (ESR) de niveau 1, ni environnement (ESE) et transport (EST) depuis la dernière CLI**

**Réalisation de l'exercice national de crise avec les Pouvoirs Publics le 12 juin 2025 :**

- Coordonner les équipes EDF entre elles et avec les entités externes dont la Préfecture d'Indre et Loire et l'ASNR
- Tester les moyens d'alerte, les moyens de communication et de transmissions
- Entraîner les équipes à la gestion d'une situation de crise

**Publication du rapport annuel d'information du public relatif aux installations nucléaires de base de Chinon le 30 juin 2025, mise en ligne sur le site internet edfchinon**

**Réalisation d'un audit de l'Agence Internationale à l'Energie Atomique (OSART, Opérationnel Safety Review Team) – du 5 au 23 octobre 2025**

**Réalisation de l'enquête publique : tenue d'une réunion publique (6 novembre) et participation au groupe de travail CLI (13 novembre)**

**Animation d'une conférence dans le cadre de la journée de la résilience du 13 octobre auprès d'étudiants**



# Audit de l'Agence Internationale à l'Energie Atomique (OSART, Opérational Safety Review Team) – du 5 au 23 octobre 2025



**AIEA : Agence internationale de l'énergie atomique), une agence intergouvernementale de l'ONU**  
**Commanditaire : l'état membre, France**  
**Pour Edf en 2025 : le CNPE de CHINON**

11 experts internationaux +  
2 teams leader (9 nationalités)

450 interviews et créneaux  
d'observations terrain



Évaluer la sûreté d'exploitation selon les standards internationaux de l'AIEA et formuler des recommandations d'amélioration.



## 10 domaines évalués



Leadership et Management pour la Sûreté (dont la sécurité)



Formation et qualification



Conduite et maîtrise du risque incendie



Maintenance



Support technique/Ingénierie (dont la gestion du combustible et les modifications)



Retour d'expérience et amélioration continue



Radioprotection (dont la gestion des déchets radioactifs)



Chimie



Organisation de crise



Gestion des accidents graves



# Audit de l'Agence Internationale à l'Energie Atomique (OSART, Opérational Safety Review Team) – du 5 au 23 octobre 2025





Dans l'attente du rapport final, les premiers retours :  
3 recommandations, 8 suggestions et 3 bonnes pratiques

Traitement des recommandations et suggestions proposées par l'AIEA  
en vue de la follow-up de 2027



Les rapports sont **publics** et transmis à l'État membre.  
Disponible sur le site de l'ASNR ou/et AIEA.

Inspections internationales à venir :

| OSART   | PEER REVIEW  |
|---|--|
| Du 6 au 23 octobre 2025<br><br><b>OSART (AIEA)</b>  | Du 8 au 11 décembre 2025<br><br><b>Pre-visit « Combined Peer Review”</b><br>(WANO + Inspection Nucléaire DPN)  |
| T2 de 2027<br><br><b>Follow-up OSART</b>  | Du 18 mai au 4 juin 2026<br><br><b>Combined Peer Review</b><br>(WANO + Inspection Nucléaire DPN)   |



# Production (Novembre 2025)

Quatre unités en production et à disposition du réseau électrique depuis le 28 octobre. Nous sommes au rendez-vous de l'hiver !

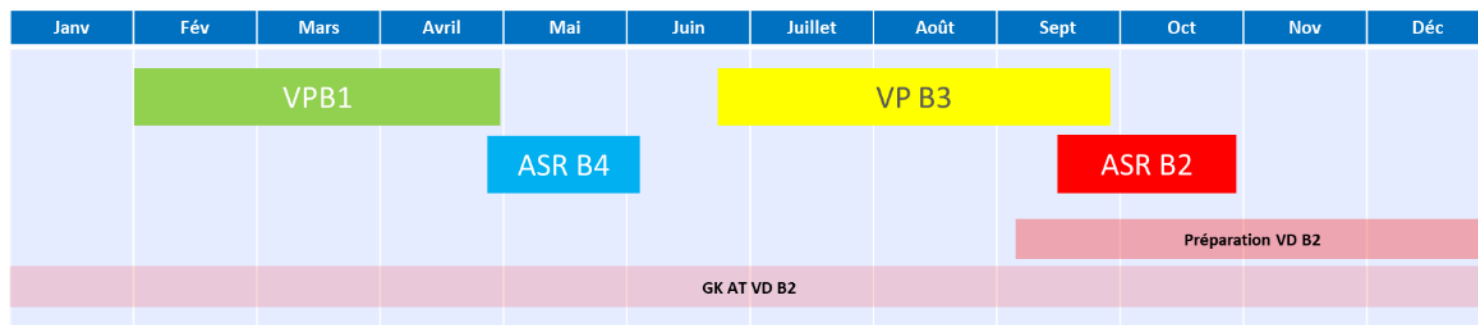
Fin de la campagne des quatre arrêts programmés

Manœuvrabilité performante des unités de production qui répond aux sollicitations du réseau pour l'équilibre offre/demande



**Objectif 2025 :**  
**produire 20 TWh [20 – 22 TWh]**

- 17,24 TWh produits en 2023
- 19,6 TWh produits en 2024
- 18,34 TWh produits à fin octobre 2025



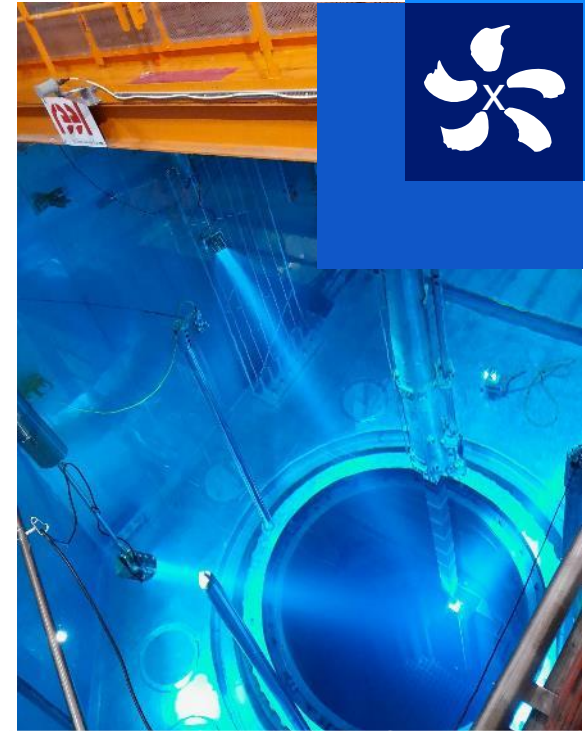


# Présentation du programmation industrielle 2026

## CNPE de CHINON

CLI du 11 décembre 2025

# Production (2026)



## Campagne des arrêts programmés pour maintenance pour 2026 :

- Une visite partielle sur B4
- Deux arrêts pour simple rechargement sur B1 et B3
- La visite décennale des 40 ans sur B2

| Janv | Fév    | Mars              | Avril | Mai | Juin | Juillet           | Août   | Sept | Oct | Nov | Déc |
|------|--------|-------------------|-------|-----|------|-------------------|--------|------|-----|-----|-----|
|      | ASR B1 |                   | VP B4 |     |      |                   | ASR B3 |      |     |     |     |
|      |        | Préparation VD B2 |       |     |      | VD 40 ans B2      |        |      |     |     |     |
|      |        | GK AT VD B2       |       |     |      | GK AT VP LOT B B1 |        |      |     |     |     |



## Gestion de l'aléa colmatants (algues en Loire)

**CNPE de CHINON**

CLI du 11 décembre 2025

# Arrivées importantes de colmatants

## Rappel de la situation

Début août

- Détection aux abords de la centrale nucléaire de Belleville de la prolifération d'algues vertes filamenteuses non toxiques dans la Loire. Un phénomène naturel temporaire lié aux fortes chaleurs et à un débit particulièrement faible. Ces épisodes de prolifération sont récurrents mais d'une ampleur exceptionnelle cette année. Elles ont également été détectées au niveau des centrales de Dampierre et Saint Laurent courant août.

- Croissance de la densité des algues en Loire observable à Chinon

Fin août

- **1ère arrivée importante des algues au niveau des filtres (prégrilles et tambours filtrants) des stations de pompage du CNPE de CHINON, situées en partie non nucléaire des installations**

Début septembre

- 2ème arrivée importante



## Impacts

- Aucun impact réel sur l'environnement
- Aucun impact réel sûreté
- Pas de perte de production des unités en fonctionnement
- Prolongation de la durée de l'arrêt (Visite partielle B3) d'environ 10 jours

# Fonctionnement de la source froide



**Station de pompage B34**



**Dégrilleurs**



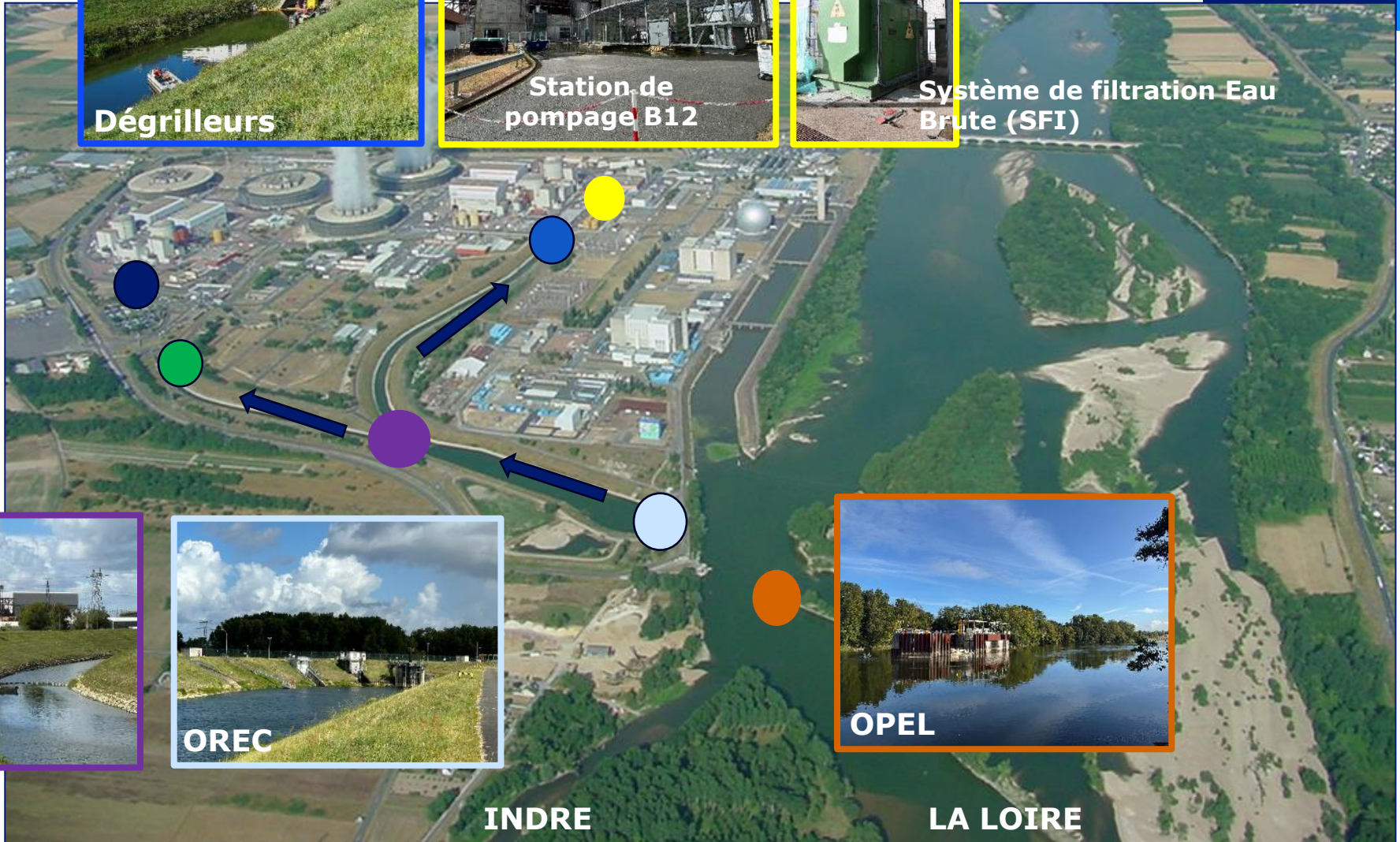
**Dégrilleurs**



**Station de pompage B12**



**Système de filtration Eau Brute (SFI)**



**OREC**



**OPEL**

# Gestion de la situation

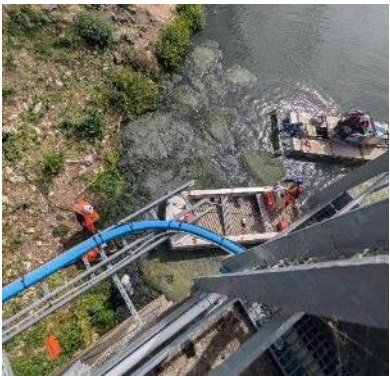
## Actions menées

### Nettoyage :

- des algues présentes dans les canaux. Mise en place de barrages flottants.
- des équipements impactés (échangeurs sur les 4 unités, tambours filtrants des stations de pompages,...) par des équipes d'intervention en 3x8
- Evacuation des algues « récoltées » par la filière de traitement adaptée.

### Maintenance :

- Intervention de maintenance sur les joints des tambours filtrants de la station de pompage



## Actions de communication

- Informations régulières à l'ASNR dès la fin du mois d'août. Visites sur site.
- Informations à la présidente de la CLI et aux élus locaux en direct
- Information organisations syndicales et salariés du CNPE



## Analyses et actions à venir

Analyse : les colmatants observés sont des algues filamenteuses immergées sur toute la hauteur d'eau, trop fines pour être piégées par les pré-grilles, les barrages flottants et les dégrilleurs, mais qui sont arrêtées par les filtres à chaînes qui se trouvent au niveau de la station de pompage.

Optimisations à l'étude :

des joints latéraux des tambours filtrants

lavage des filtres à chaînes

dégrilleurs et ouvrage de prélèvements en Loire